



# VERSAILLES DEAUVILLE

CYCLING EXPERIENCE by LEPAPE

- BRIEFING -



# PROGRAMME – VENDREDI 20 SEPTEMBRE

## **15h00 – 21h00 :**

- Accueil au Magasin En Selle Marcel – Versailles
- Retrait des dossards, dotations et prévente
- Possibilité de vérifier les vélos par les équipes dédiées
- Point information en continu



# PROGRAMME - SAMEDI 21 SEPTEMBRE

## **06h00 – 07h30 :**

- Accueil au Magasin En Selle Marcel - Versailles
- Retrait des dossards, dotations et prévente
- Possibilité de vérifier les vélos par les équipes dédiées
- Check-In des vélos & Vérification du matériel obligatoire

## **07h30 : Départ vers Deauville**

**15h00 : Arrivée du premier**

**20h00 : Arrivée du dernier**

**20h00 : Pasta party**



**AVANT COURSE**



# RETRAIT DES DOSSARDS

- Magasin En Selle Marcel :
    - vendredi de 15h00 à 21h00
    - samedi de 06h00 à 07h15
  - Enveloppe nominative comprenant :
    - Une plaque de cadre à fixer avec les colsons sur votre cintre
    - Une puce de chronométrage à fixer à votre cheville gauche
    - Un bracelet
    - Un bidon d'une contenance de 800 ml
    - Une casquette
- OPTIONS :
- Une étiquette bagage
  - Maillot Collector





## SERVICES PROPOSES

- Bagagerie (sur réservation préalable) :
  - Dépôt des sacs : Vendredi soir de 15h00 à 21h00 / Samedi matin de 06h00 à 07h15
  - Récupération des sacs : A l'arrivée à Deauville
- Révision des vélos par En Selle Marcel x Lepape avant le départ
- Achats : nutrition, matériel au magasin En Selle Marcel x Lepape
- WC



# PREPAREZ VOTRE COURSE

## ○ **Matériel obligatoire :**

- Le port du casque à coque rigide de moins de 5 ans homologué (normes CE), avec la jugulaire attachée
- Extrémités du cintre équipées de bouchons
- Une pompe à vélo, une chambre à air de rechange minimum, complété par tout autre matériel de réparation
- Un téléphone mobile en pleine charge et batterie externe
- La plaque de guidon numérotée parfaitement fixée et visible avec la puce de chronométrage
- Tout ce qui constitue un ravitaillement personnel : nourriture, boissons (1l d'eau au minimum) et l'approvisionnement nutritif nécessaire à l'épreuve
- Un coupe-vent
- Une couverture de survie
- Un kit d'éclairage pour le vélo en parfait état de marche

Vérification faite par l'organisation le jour de la course



**ET C'EST PARTI**





## LE PARCOURS

- Trace GPX reçue 3 jours avant l'événement
- Respect du parcours sous la responsabilité du participant
- **Respect du code de la route**
- Suivi de course via votre puce
  - *Lien de suivi envoyé en amont et disponible également sur le site internet [www.versaillesdeauville.com](http://www.versaillesdeauville.com)*

### EN CAS D'ABANDON :

obligation de prévenir l'organisation sur le numéro au dos de votre dossard



# ORGANISATION DES PELOTONS

- 10 meneurs d'allure pour créer des pelotons adaptés à tous les niveaux :
  - Un meneur d'allure par km/h de 34 à 24km/h
- Chaque groupe sera encadré par un motard en charge de la sécurité des participants
- Voitures et motos balais à l'arrière du convoi pour récupérer participants et vélos avec assistance mécanique by Lepape



# LA SIGNALÉTIQUE



Bien suivre le fléchage même en cas de panneau :



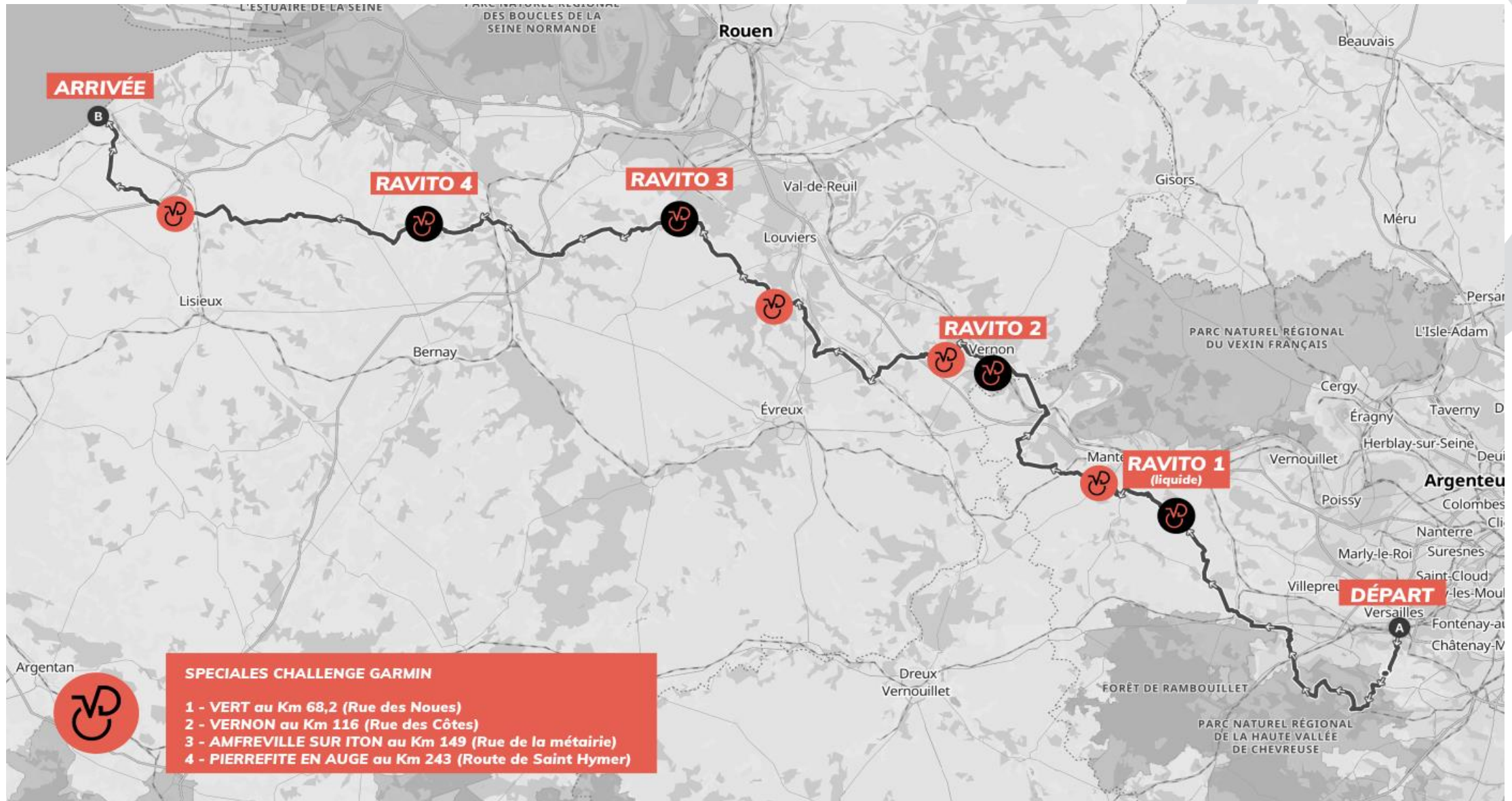


## LE DÉPART À VERSAILLES

- Sortie de Versailles avec accompagnement de la police municipale
- Organisation du peloton avec les meneurs d'allure
- Départ en peloton composés de 50 cyclistes
  
- Pour l'épreuve en relais, interdiction pour le 2<sup>ème</sup> relai de faire la totalité du parcours



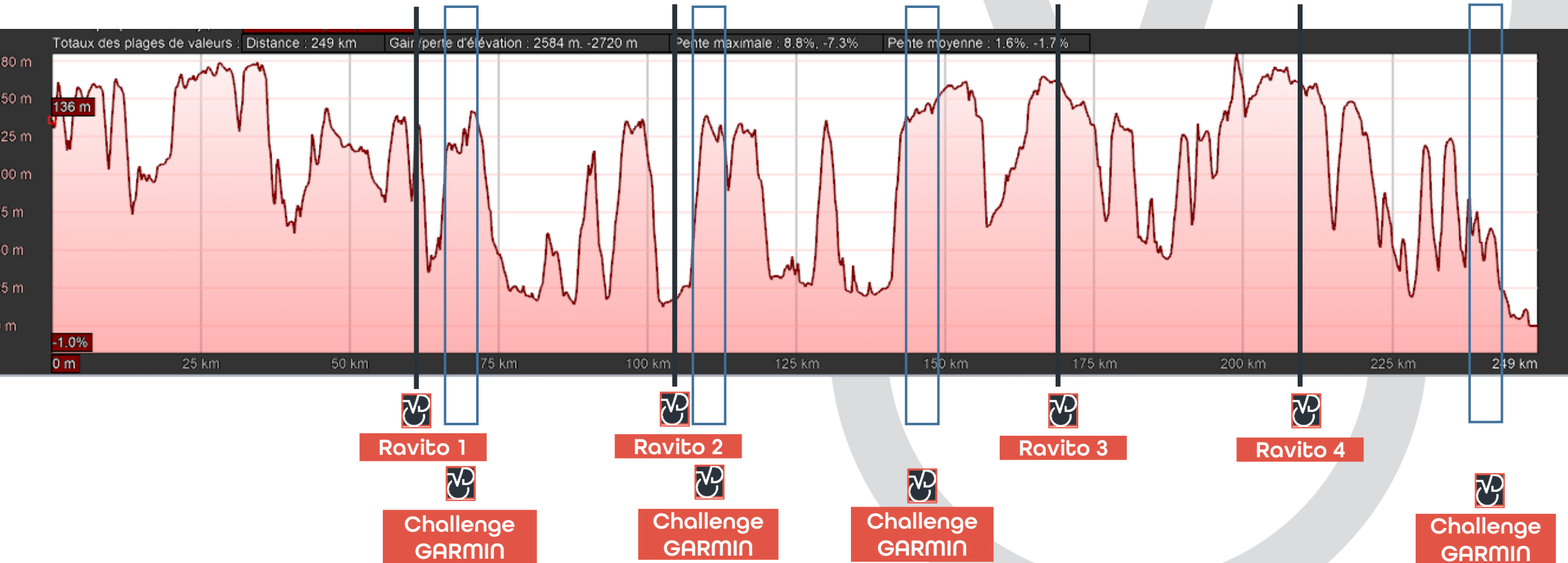
# VISION GLOBALE DU PARCOURS





# LA MEME EN D+

○ 255 kilomètres







# LES POINTS DE VIGILANCE

VERSAILLES – VERNON (1<sup>er</sup> au 103km)

KM8



Descente rapide après l'intersection avec les feux

KM62



Arrivée rapide au virage en descente



KM75



Enchaînement de STOP – bien aller tout droit



KM91



Attention à la priorité à droite



# LES POINTS DE VIGILANCE

VERNON – SAINT DIDIER DES BOIS (104 au 160 km)

KM109



Attention à la priorité à droite



KM130



Risque de graviers

KM129



Carrefour complexe avec peu de visibilité / grande route rapide

KM156



Attention à la priorité à droite







# LES POINTS DE VIGILANCE

SAINT DIDIER DES BOIS– SAINT-GEORGE-DU-VIEVRE (161 au 201 km)

KM171



Arrivée rapide dans le village

KM184



Virage droite puis gauche très rapide

KM186



Arrivée très rapide en descente pour le virage à gauche

KM201



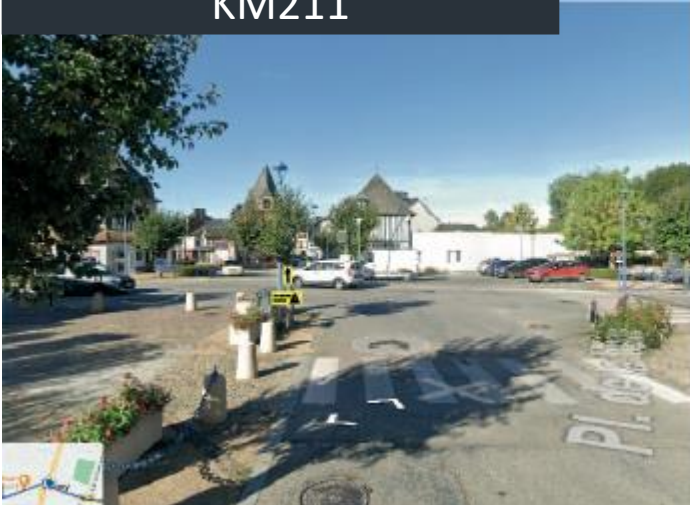
Attention à la priorité à droite



# LES POINTS DE VIGILANCE

SAINT-GEORGE-DU-VIEVRE – DEAUVILLE (202 au 255 km)

KM211



Intersection difficile avec beaucoup de voies arrivant de part et d'autres



KM223



Intersection difficile avec arrivée en descente



KM219



Risques de graviers

KM238



Descente sinueuse après la montée



# RAVITAILLEMENTS DE COURSE



- 1er ravitaillement (Boinville-en-Mantois – 60e km) > Eau exclusivement
- 2nd ravitaillement (Vernon – 103e km)
- 3ème ravitaillement (Saint-Didier-des-Bois – 160e km)
- 4ème ravitaillement (Saint-Georges-du-Vièvre - 201e km)

Assistance mécanique

LEPAPE  
Au cœur de votre sport

WC

SECOURISTES

POINT DE  
CONTROLE

Eau

- Eau, Coca, St Yorre, Boisson énergétique
  - Emmental, Saucisson
- Fruit sec, Banane, Chocolat, Madeleine, Abricot sec
- Barres & Gels énergétiques Apurna

- Eau, Coca, St Yorre, Boisson énergétique
- Emmental, Saucisson, Tomate cerise, Bretzel, TUC
- Fruit sec, Banane, Chocolat
- Barres & Gels énergétiques Apurna

- Eau, Coca, St Yorre, Boisson énergétique
  - Emmental, Saucisson
- Brownie, Bonbons, Fruit sec, Banane, Chocolat
- Barres & Gels énergétiques Apurna





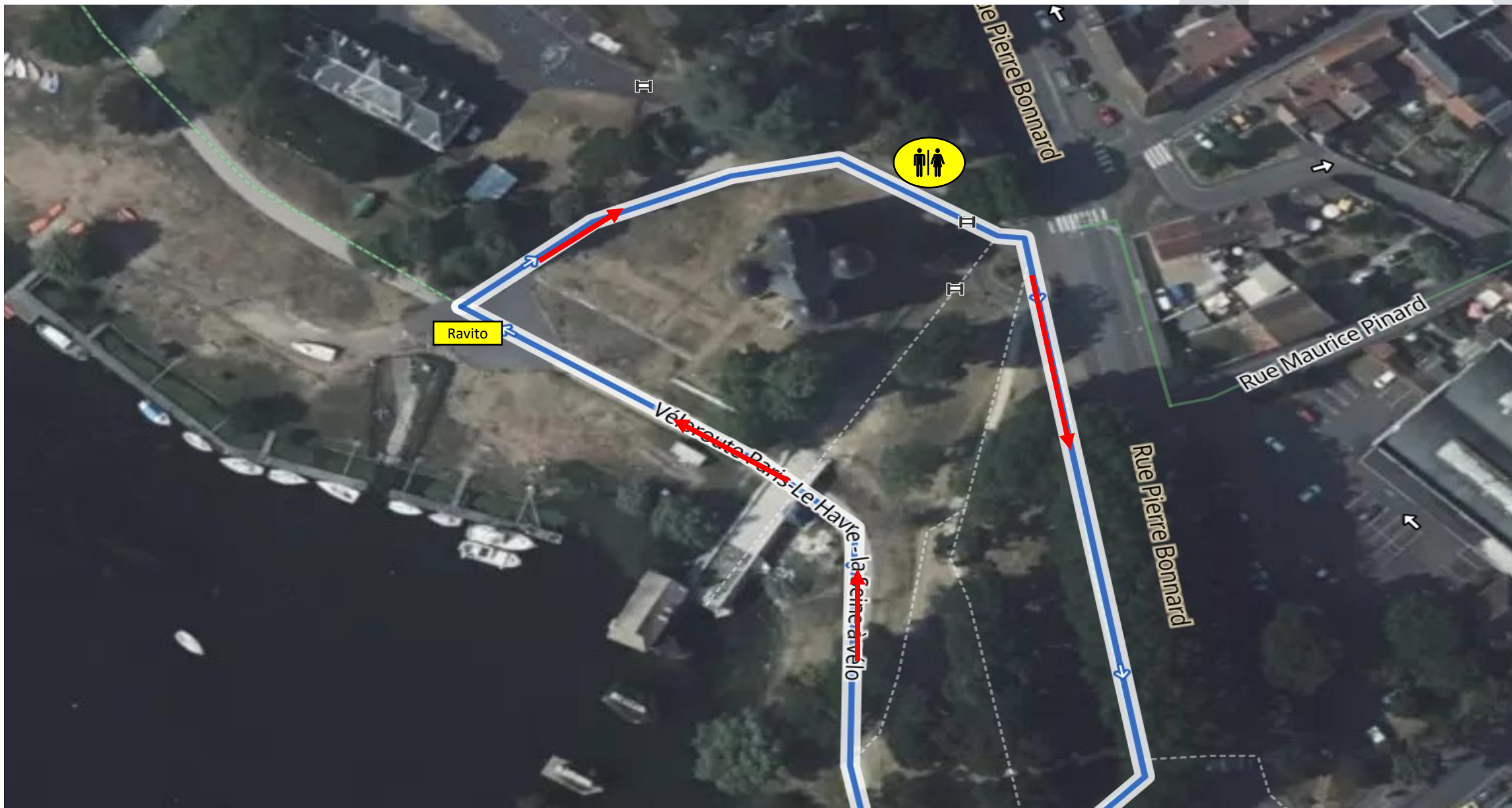
# RAVITAILLEMENT N°1







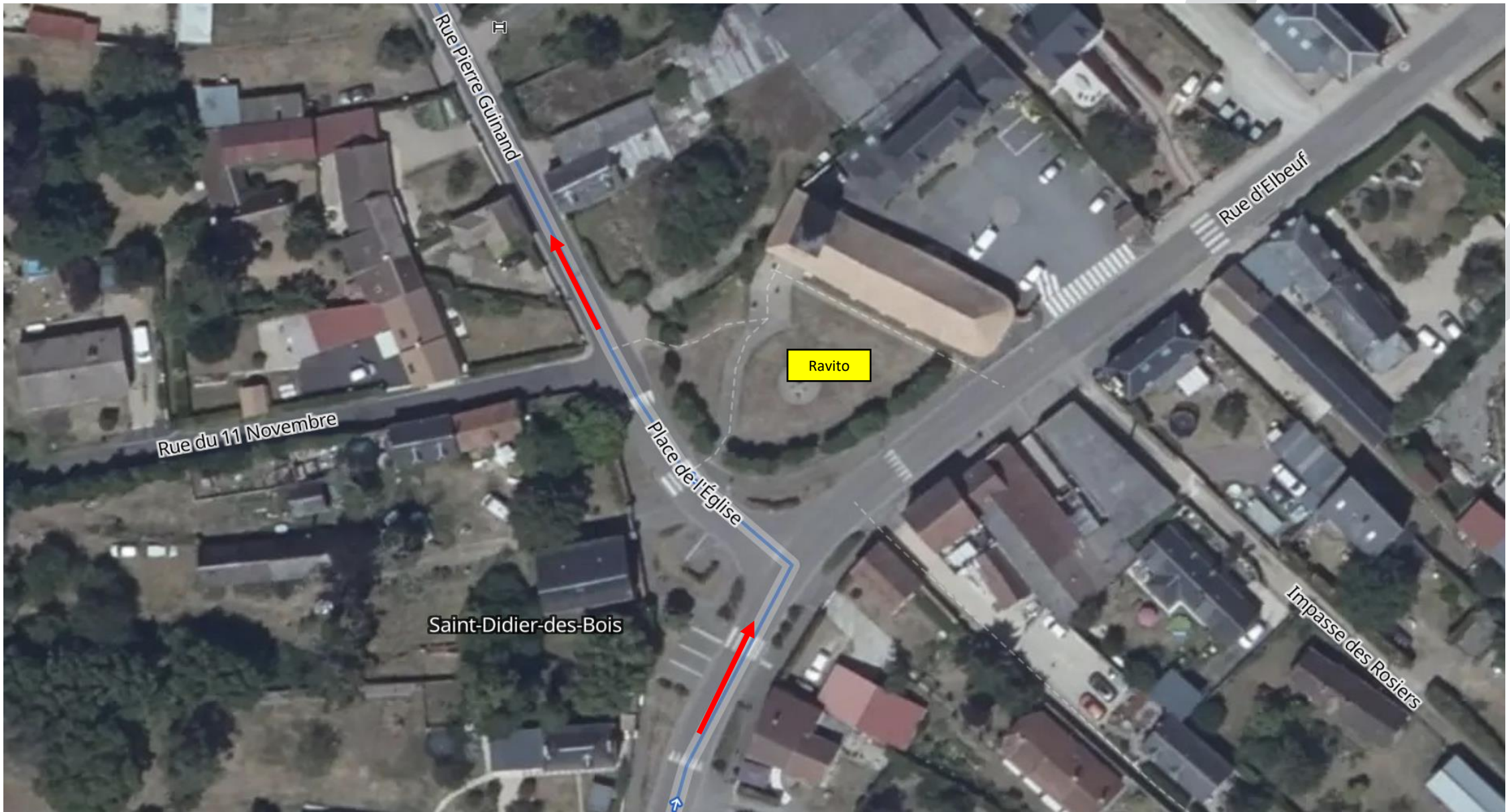
# RAVITAILLEMENT n°2







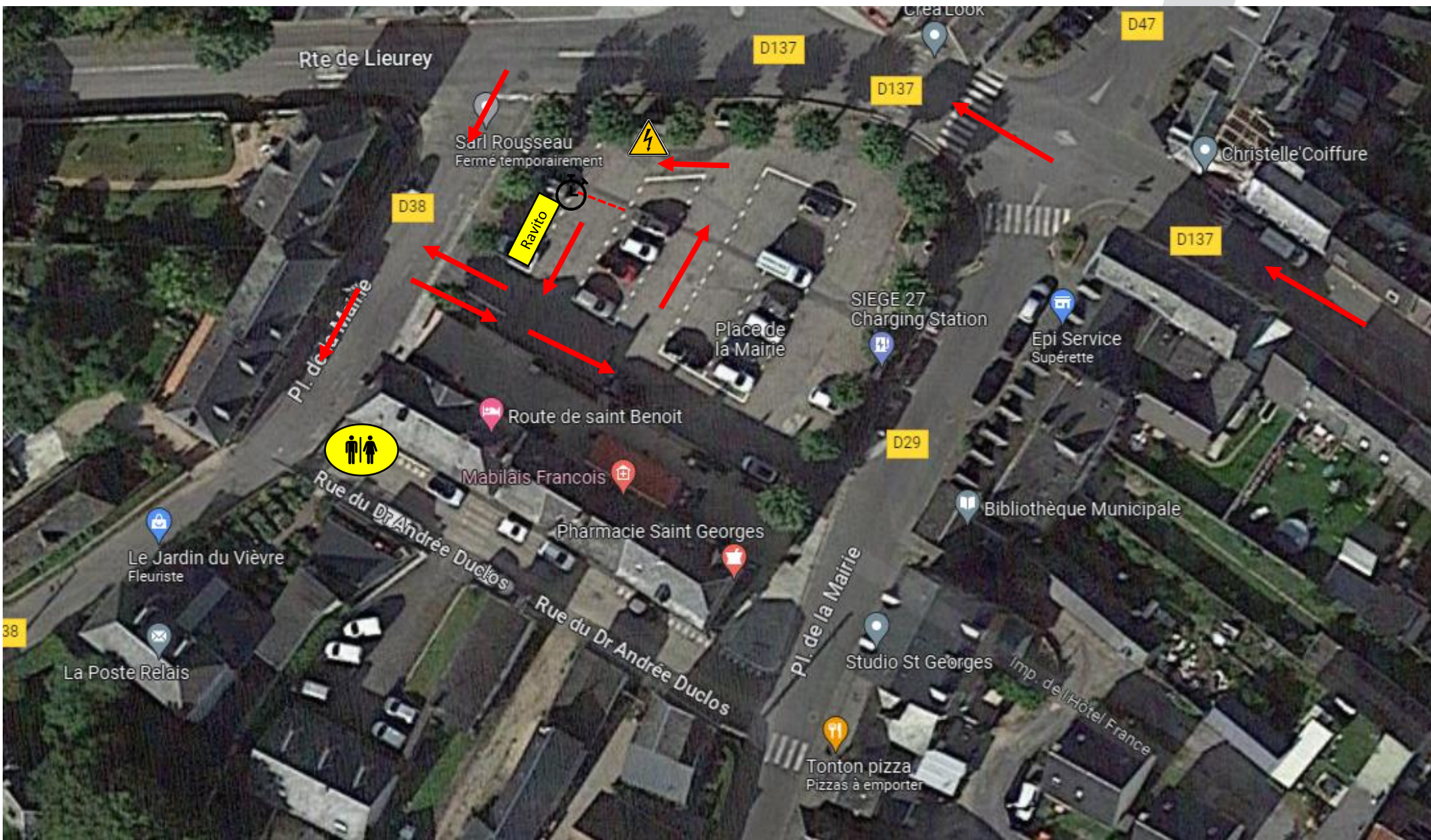
# RAVITAILLEMENT n°3







# RAVITAILLEMENT n°4





## LE CHALLENGE GARMIN

- Envie d'un peu de compét ?
- Le Challenge Garmin te propose de participer à 4 spéciales
- Classement au cumul des 4 spéciales lors de la Pasta Party
- Chaque spéciale sera indiquée par des panneaux

**GARMIN®**

**LEPAPE**

Au coeur de votre sport







# SPECIALES



⇒ Spéciale 1 : VERT

Kilomètre 68,2 / rue des Noues / 1,53 Km

⇒ Spéciale 2 : VERNON

Kilomètre 116 / rue des Côtes / 2,19 Km

⇒ Spéciale 3 : AMFREVILLE S/ITON

Kilomètre 149 / rue de la Métairie / 1,66Km

⇒ Spéciale 4 : PIERREFITE EN AUGES

Kilomètre 243 / route de St Hymer / 1,18 Km



## TEMPS LIMITES

**Pour assurer votre sécurité, des temps limites sont mis en place :**

- **10h15** : Passage au premier ravitaillement (60ème km)
- **12h00** : Passage au second ravitaillement (103ème km)
- **15h00** : Passage au troisième ravitaillement (160ème km)
- **16h30** : Passage au quatrième ravitaillement (201ème km)
- **20h00** : Arrivée à Deauville

Si vous êtes mis hors-délais, vous pouvez soit monter dans la voiture balai – soit rentrer par vos propres moyens (si vous n'avez pas de bagages).

L'organisation se réserve le droit d'arrêter un participant.



# SECURITE

- **Numéro d'urgence : 06 82 77 54 07**
- Lors de l'appel :
  - Indiquer votre numéro de dossard
  - Indiquer votre emplacement le plus précisément possible
- Encadrement des pelotons par des motards pour faciliter le passage
- Ne pas hésiter à les interpeler en cas de problème
- Présence de secouristes à chaque ravitaillement

Les épreuves sont assurées par :

- **Responsabilité civile** : conformément à la loi, les organisateurs ont souscrit un contrat d'assurance, auprès d'une assurance privée.

- **Individuelle accident** : une assurance a été souscrite pour tous les concurrents. Celle-ci intègre frais de secours, rapatriement, frais médicaux, RC, invalidité, décès, aménagement véhicule et domicile.



**APRES COURSE**



# LE RAVITAILLEMENT FINAL



Pour la photo et le passage de la ligne



Massage post-course



Pensez à récupérer votre consigne



Et votre cadeau **FINISHER**



Eau  
Coca  
St-Yorre  
Thé / Café

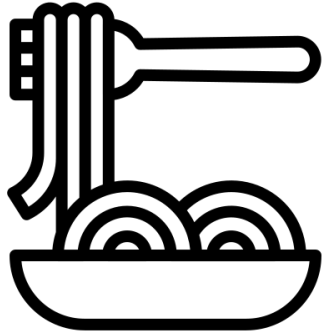
Emmental  
Saucisson  
Chocolat  
TUC  
Pizza

Fruits Secs

Barres énergétiques



# SERVICES D'APRES COURSE



**Pasta Party**

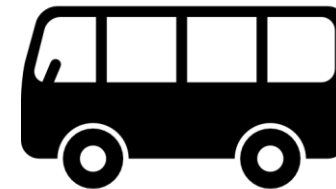
Salle des fêtes  
Av. de la République



**Votre temps pourra  
vous être donné**



**Classement du  
challenge GARMIN  
lors de la Pasta Party**



**Navette retour**

**Rendez-vous à 9h30 le 22 septembre au Point  
de Vue Deauville – Boulevard de la Mer**

**Départ 10h**



**VOTRE RETOUR**



# NOUS SOMMES PRENEURS DE VOS RETOURS

Lors de la Pasta Party, et/ou même après l'événement :

**FAITES NOUS PARTAGER**

